

Scion DTU - Ny Forsker Park

ERHVERV

BYGHERRE: DTU Science Park

BYGGERIETS LOKATION: Lundtoftegårdsvej, Kgs. Lyngby

BYGGERIETS STØRRELSE: Ca. 15.000 m²

ANLÆGSSUM: Ca. 300.000.000 kr.

OPGAVENS ART: Opførelse af nyt innovativt kontorbyggeri med laboratorier og værksteder

ENTREPRISEFORM: Opgaven udføres i hoved- eller totalentreprise

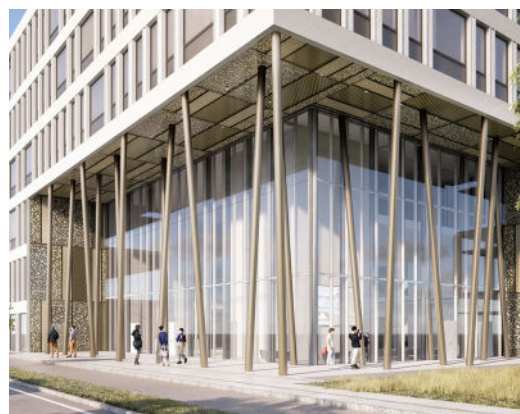
UDFØRT: Opgaven forventes afleveret i 2027

PROJEKTBEKRIVELSE

Projektet omfattede opførelse af en ny forsker park på ca. 15.000 m² innovativt kontorbyggeri med laboratorier og værksteder for DTU Science Park.

Visionen var at etablere "et langtidsholdbart" innovativt og moderne miljø, der fokuserer på forretning. Lejerne spænder mellem nystartede "Start-Up" virksomheder, der har fokus på forretningsudvikling til større "Established" forskervirksomheder.

Huset danner ramme og give aktivt muligheder for den proces, som de nystartede virksomheder går igennem for at etablere sig og sidenhen for at udvikle, afprøve og commercialisere deres produkt.



BYGHERRERÅDGIVNINGSYDELSE

Bygherrerådgivningen omfattede overordnet projektledelse med afrapportering til styregruppen hos Scion DTU. Overordnet ansvar for helhedsøkonomi, tidsplan og kvalitet.

Ydelserne omfattede endvidere gennemførelse af projekt fra idé til ibrugtagning, risikovurdering, kontakt med myndigheder, tovholder på lokalplan, projektledelse af processer på tværs i interne organisationer og med eksterne samarbejdspartnere, sikring af en optimal bygningsdrift, konflikthåndtering, kontrahering og entrepriseret, kvalitetsstyring og tidsplanstyring.