

Danish Crown Village, Nyt kontordomicil

ERHVERV

BYGHERRE: Danish Crown

BYGGERIETS LOKATION: Randers

BYGGERIETS STØRRELSE: Ca. 23.800 m²

OPGAVENS ART: Opførelse af nyt hovedsæde for Danish Crown og Tulip i Randers

ENTREPRISEFORM: Opgaven udføres i totalentreprise

UDFØRT: Opgaven er afleveret i 2023

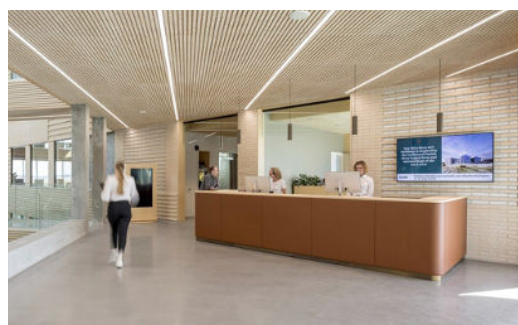
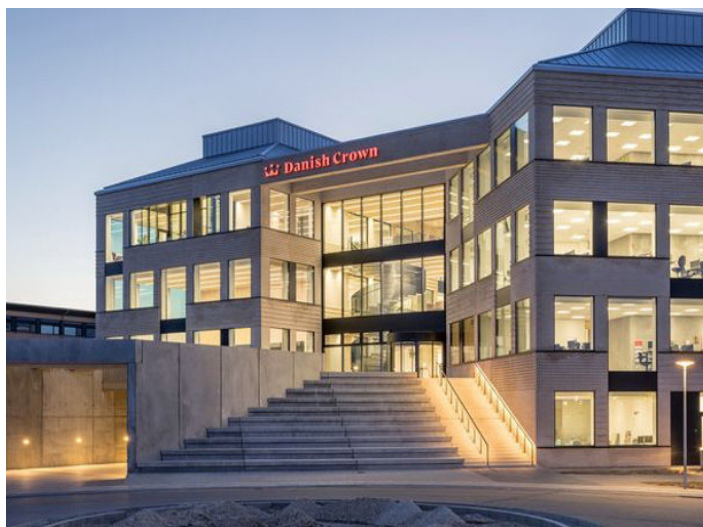
PROJEKTBEKRIVELSE

Projektet omfatter opførelse af et nyt kontordomicil på 23.800 m² for Danish Crown og Tulip i Randers, hvoraf 3.000 m² er nybyggeri og 14.300 m² ombygning af eksisterende forædlingsfabrik samt 6.500 m² modernisering af eksisterende administrationsarealer.

Hovedsædet vil danne rammen om en moderne arbejdsplads, der tilgodeser medarbejdernes ønsker og danner en fleksibel, funktionel ramme om de processer, der finder sted på kontoret. Hovedsædet vil desuden imødekomme de varierede behov, der vil komme fra de besøgende på stedet, i forbindelse med en lang række af arrangementer for vidt forskellige grupper.

De nye arbejdspladser skabes ved, at den tidligere forædlingsfabrik, der er placeret som nabo til Tulips nuværende hovedsæde, transformeres om til nutidssvarende arbejdspladser, og der gennemføres et nybyggeri der kobler den eksisterende forædlingsfabrik med Tulips nuværende administrationsbygning. De nuværende bygningsfysiske rammer for den eksisterende forædlingsfabrik med højt til loftet og store vidder, giver mulighed for at skabe en anderledes og spændende arbejdsplads, men giver naturligvis også en række udfordringer omkring de generelle indeklimaforhold.

Det nye kontordomicil er præcertificeret til DGNB Guld. Målet er DGNB Guld og Hjerte.



BYGHERRERÅDGIVNINGSYDELSE

Bygherrerådgiverydelserne omfatter gennemgående bygherrerådgivning i projekteringsfasen, herunder indgåelse af kontrakt med arkitektrådgiver. Gennemførelse af udbudsforretning og kontrahering med ingeniørrådgiver, der efterfølgende indgår som underrådgiver for arkitektrådgiver. Disse er efterfølgende totalrådgiver på opgaven.

Opgaven udføres efter PAR/FRI's ydelsesbeskrivelse med særligt fokus på behovsafdækning og brugerinddragelse, økonomi- og tidsstyring, granskning af indeklima, tekniske forhold, udbudsstrategiske overvejelser samt løbende udarbejdelse af beslutningsgrundlag for styregruppe og direktion. Opfølgning på levering af den ønskede ydelse i forbindelse med DGNB certificering.