

Silkeborg Svømmecenter på Søholt

KULTUR

BYGHERRE: Den selvejende institution Silkeborg Svømmecenter

KONTAKTPERSON: Steen Vindum, Tlf.: 26293732

BYGGERIETS LOKATION: Ansvej, Silkeborg

BYGGERIETS STØRRELSE: 7.200 m2 bruttoetageareal

ANLÆGSSUM: 220 mio. kr.

OPGAVENS ART: Opførelse af et nyt Svømmecenter

SAMARBEJDS-/ENTREPRISEFORM: Totalrådgivning og fagentreprise

UDFØRT: Opgaven er afsluttet efter udbudsfasen i 2023

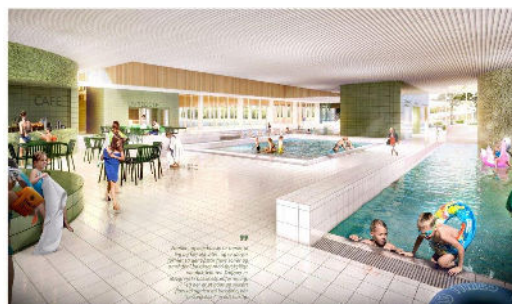
PROJEKTBEKRIVELSE

Projektet omfatter opførelse af et svømmecenter med tilhørende uderum. Der opføres et svømmecenter, hvor alle føler sig velkomne og finder en aktivitet, der passer netop til dem. Der tilbydes et tæt netværk af vandoplevelser, som hver især skaber en sanselig oplevelse i samspil med stedets naturlige kvaliteter.

Det fremtidige svømmecenter tilbyder en række skræddersyede rum og aktiviteter, hvor støjniveau, intimitet og klimazoner tilpasses individuelt til mange forskellige situationer. Med fokus på fleksibilitet og udnyttelsen af smarte kvadratmeter giver svømmecentret mulighed for at udøve forskellige aktiviteter på samme tid.

Forholdet mellem leg, motion og velvære nytænkes, og der skabes et socialt svømmecenter, hvor forskellige aktiviteter mødes på kryds og tværs, både i, under og ved vandoverfladen. Samspillet mellem vandrum og tørømråder, inde og ude, med forskellige grader af aktiviteter danner rammen for et varieret og spændende svømmecenter.

Naturen er en sanselig integreret del af oplevelsen i huset, og svømmecentret er medvirkende til at skabe synergi med Søholts øvrige sportsanlæg.



BYGHERRERÅDGIVNINGSYDELSE

Bygherrerådgivningsydelsen omfatter bistand til bygherre i forbindelse med udbud af totalrådgiveropgaven samt kontrahering med vinder, tilvejebringelse af fornødent grundlag for beslutning om tid, økonomi, kvalitet samt udbudsstrategi i forhold til entreprisudbud.

Sikre at opgaven gennemføres med høj faglighed i overensstemmelse med rammerne for økonomi, tid og kvalitet gennem nødvendige ledelses- og styringsmæssige værktøjer. Ydelsen indbefatter controller/tilsynsfunktion i forhold til totalrådgivers ydelser, samt koordinering af arbejdet med bygherres øvrige rådgivere.