

University College Nordjylland, Sofiendalsvej

LÆRING

BYGHERRE: UCN - University College Nordjylland

KONTAKTPERSON: Peder Normann Pedersen (pnp@ucn.dk), Tlf.: 7269 0150

BYGGERIETS LOKATION: Aalborg

BYGGERIETS STØRRELSE: 3.700 m² nybyggeri og 500 m² renovering

ANLÆGSSUM: 60.000.000 kr.

OPGAVENS ART: Opførelse af 3.200 m² undervisningsbyggeri samt 500 m² renovering af eksisterende bygninger. Opgaven er udført i fagentreprise

UDFØRT: Opgaven er afleveret i 2014

PROJEKTBEKRIVELSE

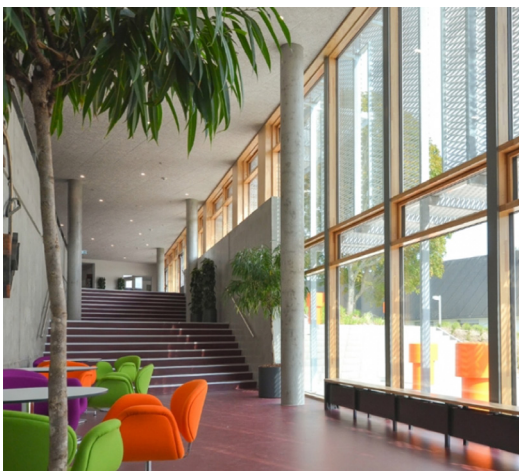
Projektet omfatter en opførelse af 3.700 m² nyt undervisningsbyggeri samt 500 m² renovering af eksisterende bebyggelse.

Som led i en samlet plan for University College Nordjyllands, aktiviteter i Aalborg er det nødvendigt at gennemføre en række bygningsmæssige tiltag, der bl.a. omfatter 3.700 m² nybyggeri samt ombygninger af eksisterende forhold, på Sofiendalsvej 60 i Aalborg.

Formålet med projektet var at skabe et fagligt fællesskab med alle teknologiske uddannelser placeret under ét tag, hvor de studerende møder hinanden på tværs af årgange og uddannelser.

Undervisningsbyggeriet bliver udvidet med en tilbygning på 3.700 m² for at gøre plads til bygningskonstruktøruddannelsen og dermed samle alle skolens tekniske uddannelser på samme adresse.

Opgaven er udført i fagentreprise.



BYGHERRERÅDGIVNINGSYDELSE

Udbudsrådgivningen har omfattet gennemførelse af rådgivningskonkurrencer med forudgående prækvalifikation. Miljø og bæredygtighed er vægtet højt i hele processen. Ved vurdering af de prækvalificerede rådgiverteams, er det vægtet højt hvordan miljø og bæredygtigt design vil blive indarbejdet i processen. Ydelserne indeholder strategiplanlægning og efterfølgende udarbejdelse af det samlede udbudsmateriale for gennemførelse af rådgivningskonkurrencen iht. EU's udbudsdirektiver, herunder ydelser vedrørende prækvalifikation, evaluering af tilbud og udarbejdelse af betænkning for bedømmelsesudvalget og kontraktindgåelse med totalrådgiveren. Udbudsrådgivningen er afsluttet marts 2013. Bygherrerådgiver ydelser omfatter endvidere bistand til bygherre i forbindelse med programmering, brugerproces, projekteringsforløb samt bistand i forbindelse med valg af udbudsform, prækvalifikation, indstilling til valg af entreprenører samt kontrahering. Opfølgning under udførelse.